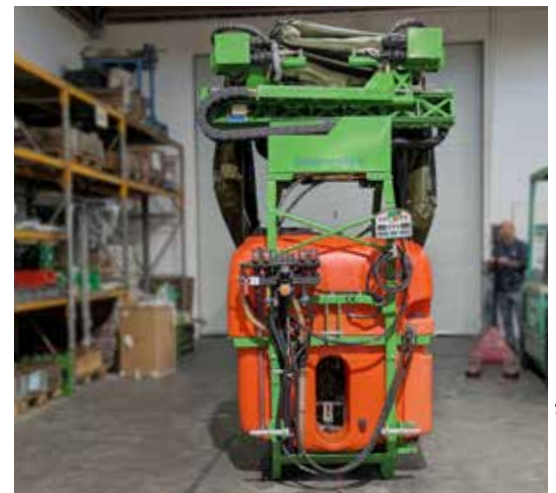




# Next Generation RKS 600L mit Rebenschirm

**Europaweit  
einzigartig!**

<b>Behälter</b>	600 Liter, gesattelt
<b>Gebläsesystem</b>	720 mm WOS Gebläse, feuerverzinkt mit 6 Düsen pro Seite 1-Gang-Getriebe mit Leerlauf
<b>Steuerung</b>	Elektrische Armatur 2 Teilbreiten mit elekt. Druckverstellung und Innenreinigungspaket Hydraulische und elektrische Reben-schirmansteuerung
<b>Ausstattung</b>	Rebenschirm – je 5 Düsen pro Seite von außen ( <i>Abdrift und Recycling-schirm, Zweizeilengerät</i> )
<b>Ref.NR.</b>	RKS W2107C
	Vorführmaschine, mit Wasser leicht gebraucht



Originalfotos

**AKTIONSPREIS**

**beispiellos  
günstig!**

**33.000 €** inkl. MwSt.

## Behälter & Flüssigkeitssystem

- 600 Liter Haupttank
- 15 Liter Handwaschtank
- Reinwassertank für Gerätereinigung (ca. 45 Liter)
- Selbstansaugende Behälterfülleinrichtung
- Einschwemmbrause im Einfüllsieb mit integrierter Kanisterreinigung
- Abschaltbares Rührwerk (elektrisch)
- Elektrisch angesteuerte Systemreinigung inkl. Behälterinnenreinigungsdüse

## Pumpen- und Filtersystem

- Flüssigdüngertaugliche 3-Zylinder Kolben-Membran-Pumpe APS 71 (40 bar Betriebsdruck)
- 4-fach Filtersystem: Einfüllsieb, Saugfilter, Druckfilter, Düsenfilter

## Gebläse & Luftverteilung

- 720 mm WOS Gebläse
- 2 einstellbare Luftleitbleche pro Seite
- 6 Düsen pro Seite für gleichmäßige Verteilung
- Doppeldüsensträger mit zwei Albus-Keramikdüsen (Größe 1,2 & 1,5)
- Zusätzlich: 1 Satz IDK-Keramik-Flachstrahl-düsen (90°, lose beigelegt)
- Düsenwinkelverstellung
- Düsen einzeln abschaltbar
- Membran-Nachtropfstopf pro Düse

## Steuerung & Bedienung

- Elektrische Zwei-Teilbreitenarmatur
- Elektrische Druckverstellung
- Beleuchtetes Manometer im Schaltkasten (in der Traktorkabine)
- Elektrische Steuerung aller Reinigungs-funktionen
- Elektrische Rührwerksabschaltung

## Sicherheit & Normen

- Gelenkwelle im Lieferumfang enthalten
- Entspricht der EU-Richtlinie 2009/127/EG

## Rebenschirm

- Reduziert Abdrift, Bodeneintrag und Spritzmittelverbrauch
- Spart dank Rückgewinnungssystem bis zu 45 % Pflanzenschutzmittel
- Zweireihenbehandlung spart Zeit, Kraftstoff und Kosten
- Leichtbauweise: nur ca. 15 kg pro Seite.
- UV-beständig, robust, gibt bei Kontakt nach
- Hydraulisch und elektrisch von der Kabine aus steuerbar
- Jede Schirmhälfte separat bedienbar und an verschiedene Reihenabstände anpassbar
- Platzsparend einklappbar
- Siehe auch:  
[www.jessernigg.com/raumkultur](http://www.jessernigg.com/raumkultur)



# Next Generation RKS 400L mit Rebenschirm

**Europaweit  
einzigartig!**

<b>Behälter</b>	400 Liter, gesattelt
<b>Gebläsesystem</b>	720 mm Aufsatzgebläse, feuerverzinkt mit 6 Düsen pro Seite 1-Gang-Getriebe mit Leerlauf
<b>Steuerung</b>	Elektrische Armatur 2 Teilbreiten mit elekt. Druckverstellung und Innenreinigungspaket Hydraulische und elektrische Rebenschirmansteuerung
<b>Ausstattung</b>	Rebenschirm – je 5 Düsen pro Seite von außen ( <i>Abdrift und Recycling-schirm, Zweizeilengerät</i> )
<b>Ref.NR.</b>	RKS/RIC 24093



Originalfotos

**AKTIONSPREIS**

**beispiellos  
günstig!**

**33.000 €** inkl. MwSt.

## Behälter & Flüssigkeitssystem

- 400 Liter Haupttank
- 15 Liter Handwaschtank
- Reinwassertank für Gerätereinigung (ca. 45 Liter)
- Selbstansaugende Behälterfülleinrichtung
- Einschwemmbrause im Einfüllsieb mit integrierter Kanisterreinigung
- Abschaltbares Rührwerk (elektrisch)
- Elektrisch angesteuerte Systemreinigung inkl. Behälterinnenreinigungsdüse

## Pumpen- und Filtersystem

- Flüssigdüngerechte 3-Zylinder Kolben-Membran-Pumpe APS 71 (40 bar Betriebsdruck)
- 4-fach Filtersystem: Einfüllsieb, Saugfilter, Druckfilter, Düsenfilter

## Gebläse & Luftverteilung

- 720 mm Aufsatzgebläse feuerverzinkt
- 6 einstellbare Luftleitbleche pro Seite
- 6 Düsen pro Seite für gleichmäßige Verteilung
- Doppeldüsenträger mit zwei Albus-Keramikdüsen (Größe 1,2 & 1,5)
- Düsenwinkelverstellung
- Düsen einzeln abschaltbar
- Membran-Nachtropfstopp pro Düse

## Steuerung & Bedienung

- Elektrische Zwei-Teilbreitenarmatur
- Elektrische Druckverstellung
- Beleuchtetes Manometer im Schaltkasten (in der Traktorkabine)
- Elektrische Steuerung aller Reinigungsfunktionen
- Elektrische Rührwerksabschaltung

## Sicherheit & Normen

- Gelenkwelle im Lieferumfang enthalten
- Entspricht der EU-Richtlinie 2009/127/EG

## Rebenschirm

- Reduziert Abdrift, Bodeneintrag und Spritzmittelverbrauch
- Spart dank Rückgewinnungssystem bis zu 45 % Pflanzenschutzmittel
- Zweireihenbehandlung spart Zeit, Kraftstoff und Kosten
- Leichtbauweise: nur ca. 15 kg pro Seite.
- UV-beständig, robust, gibt bei Kontakt nach
- Hydraulisch und elektrisch von der Kabine aus steuerbar
- Jede Schirmhälfte separat bedienbar und an verschiedene Reihenabstände anpassbar
- Platzsparend einklappbar
- Siehe auch:  
[www.jesernigg.com/raumkultur](http://www.jesernigg.com/raumkultur)



# Next Generation RKS 500L mit Rebenschirm

**Europaweit  
einzigartig!**

<b>Behälter</b>	500 Liter, gesattelt
<b>Gebläsesystem</b>	720 mm WOS Gebläse, feuerverzinkt mit 6 Düsen pro Seite 1-Gang-Getriebe mit Leerlauf
<b>Steuerung</b>	Elektrische Armatur 2 Teilbreiten mit elekt. Druckverstellung und Innenreinigungspaket Hydraulische und elektrische Reben-schirmansteuerung
<b>Ausstattung</b>	Rebenschirm – je 5 Düsen pro Seite von außen ( <i>Abdrift und Recycling-schirm, Zweizeilengerät</i> )
<b>Ref.NR.</b>	RKS/RIC 24025
	Vorführmaschine, mit Wasser leicht gebraucht

**AKTIONSPREIS**

**beispiellos  
günstig!**

**33.000 €** inkl. MwSt.



Originalfotos

## Behälter & Flüssigkeitssystem

- 500 Liter Haupttank
- 15 Liter Handwaschtank
- Reinwassertank für Gerätereinigung (ca. 45 Liter)
- Selbstansaugende Behälterfülleinrichtung
- Einschwemmbrause im Einfüllsieb mit integrierter Kanisterreinigung
- Abschaltbares Rührwerk (elektrisch)
- Elektrisch angesteuerte Systemreinigung inkl. Behälterinnenreinigungsdüse

## Pumpen- und Filtersystem

- Flüssigdüngerechte 3-Zylinder Kolben-Membran-Pumpe APS 71 (40 bar Betriebsdruck)
- 4-fach Filtersystem: Einfüllsieb, Saugfilter, Druckfilter, Düsenfilter

## Gebläse & Luftverteilung

- 720 mm WOS Gebläse
- 5 einstellbare Luftleitbleche pro Seite
- 6 Düsen pro Seite für gleichmäßige Verteilung
- Düsenträger mit IDK 9003
- Düsenwinkelverstellung
- Düsen einzeln abschaltbar
- Membran-Nachtropfstopp pro Düse

## Steuerung & Bedienung

- Elektrische Zwei-Teilbreitenarmatur
- Elektrische Druckverstellung
- Beleuchtetes Manometer im Schaltkasten (in der Traktorkabine)
- Elektrische Steuerung aller Reinigungsfunktionen
- Elektrische Rührwerksabschaltung

## Sicherheit & Normen

- Gelenkwelle im Lieferumfang enthalten
- Entspricht der EU-Richtlinie 2009/127/EG

## Rebenschirm

- Reduziert Abdrift, Bodeneintrag und Spritzmittelverbrauch
- Spart dank Rückgewinnungssystem bis zu 45 % Pflanzenschutzmittel
- Zweireihenbehandlung spart Zeit, Kraftstoff und Kosten
- Leichtbauweise: nur ca. 15 kg pro Seite.
- UV-beständig, robust, gibt bei Kontakt nach
- Hydraulisch und elektrisch von der Kabine aus steuerbar
- Jede Schirmhälfte separat bedienbar und an verschiedene Reihenabstände anpassbar
- Platzsparend einklappbar
- Siehe auch:  
[www.jessernigg.com/raumkultur](http://www.jessernigg.com/raumkultur)





# Next Generation RKS 1000 L mit Aufsatzgebläse

## NEUWERTIGE MASCHINE Unbenutzte Lagerware

<b>Behälter</b>	1.000 Liter, gezogen
<b>Gebläsesystem</b>	800 mm Niro Aufsatzgebläse mit 15 Luftleitblechen und 9 Düsen pro Seite (Düsen außerhalb des Luftstroms)
<b>Steuerung</b>	Elektrische Armatur 2 Teilbreiten mit elekt. Druckverstellung Mechanisch angesteuerte Systemreinigung und Rührwerksabschaltung
<b>Ausstattung</b>	Einschwemmbrause im Einfüllsieb
<b>Baujahr</b>	2024
<b>Ref.NR.</b>	RKS 25047

### AKTIONSPREIS

**19.900 €** inkl. MwSt.

beispiellos  
günstig!



Originalfotos

## Ausstattung

### Behälter & Flüssigkeitssystem

- 1.000 Liter Haupttank
- 15 Liter Handwaschtank
- Reinwassertank für Gerätereinigung
- Selbstansaugende Behälterfülleinrichtung
- Einschwemmbrause im Einfüllsieb
- Abschaltbares Rührwerk (mechanisch)
- Mechanisch angesteuerte Systemreinigung inkl. Behälterinnenreinigungsdüse

### Pumpen- und Filtersystem

- Flüssigdüngerfeste 4-Zylinder Kolben-Membran-Pumpe, APS 96, 40 bar
- 4-fach Filtersystem: Einfüllsieb, Saugfilter, Druckfilter, Düsenfilter

### Gebläse & Luftverteilung

- 800 mm Niro Aufsatzgebläse (poliert)
- Verjüngter Luftauslass zur Luftgeschwindigkeitserhöhung bei gleicher Luftmenge
- 15 Luftleitbleche pro Seite für optimale Einstellungsmöglichkeit
- 9 Düsen pro Seite für optimale Sprühverteilung
- Düsen außerhalb des Luftstromes um Luftverwirbelungen zu vermeiden
- Doppeldüsensträger mit zwei Albus-Keramik Düsenplättchen (Größe 1,2 & 1,5)
- Düsenwinkelverstellung
- Düsen einzeln abschaltbar
- Membran-Nachtropfstopf pro Düse

### Steuerung & Bedienung

- Elektrische Zwei-Teilbreitenarmatur
- Elektrische Druckverstellung
- Mechanische Steuerung aller Reinigungsfunktionen
- Mechanische Rührwerksabschaltung
- Ein zusätzlicher Anschluss für Spritzpistole

### Fahrgestell & Sonstiges

- Knickdeichsel für spurgetreuen Nachlauf
- Feuerverzinktes Fahrgestell
- Metall Kotflügel feuerverzinkt
- 13.0/55/16 Bereifung (330 mm Breite); Spur 1,2m
- Unterlegkeile Stahl verzinkt
- Blinker, Bremslicht, Begrenzungslicht
- Entspricht der EU-Richtlinie 2009/127/EG



# Next Generation RKS 1000 L mit Aufsatzgebläse

## NEUWERTIGE MASCHINE Unbenutzte Lagerware

<b>Behälter</b>	1.000 Liter, gezogen
<b>Gebläsesystem</b>	800 mm Niro Aufsatzgebläse mit 15 Luftleitblechen und 9 Düsen pro Seite (Düsen außerhalb des Luftstroms)
<b>Steuerung</b>	Elektrische Armatur 2 Teilbreiten mit elekt. Druckverstellung Mechanisch angesteuerte Systemreinigung und Rührwerksabschaltung
<b>Ausstattung</b>	Einschwemmbrause im Einfüllsieb
<b>Baujahr</b>	2024
<b>Ref.NR.</b>	RKS 25049

### AKTIONSPREIS

**19.900 €** inkl. MwSt.

beispiellos  
günstig!



Originalfotos

## Ausstattung

### Behälter & Flüssigkeitssystem

- 1.000 Liter Haupttank
- 15 Liter Handwaschtank
- Reinwassertank für Gerätereinigung
- Selbstansaugende Behälterfülleinrichtung
- Einschwemmbrause im Einfüllsieb
- Abschaltbares Rührwerk (mechanisch)
- Mechanisch angesteuerte Systemreinigung inkl. Behälterinnenreinigungsdüse

### Pumpen- und Filtersystem

- Flüssigdüngerfeste 4-Zylinder Kolben-Membran-Pumpe, APS 96, 40 bar
- 4-fach Filtersystem: Einfüllsieb, Saugfilter, Druckfilter, Düsenfilter

### Gebläse & Luftverteilung

- 800 mm Niro Aufsatzgebläse (poliert)
- Verjüngter Luftauslass zur Luftgeschwindigkeitserhöhung bei gleicher Luftmenge
- 15 Luftleitbleche pro Seite für optimale Einstellungsmöglichkeit
- 9 Düsen pro Seite für optimale Sprühverteilung
- Düsen außerhalb des Luftstromes um Luftverwirbelungen zu vermeiden
- Doppeldüsensträger mit zwei Albus-Keramik Düsenplättchen (Größe 1,2 & 1,5)
- Düsenwinkelverstellung
- Düsen einzeln abschaltbar
- Membran-Nachtropfstopp pro Düse

### Steuerung & Bedienung

- Elektrische Zwei-Teilbreitenarmatur
- Elektrische Druckverstellung
- Mechanische Steuerung aller Reinigungsfunktionen
- Mechanische Rührwerksabschaltung
- Ein zusätzlicher Anschluss für Spritzpistole

### Fahrgestell & Sonstiges

- Knickdeichsel für spurgetreuen Nachlauf
- Feuerverzinktes Fahrgestell
- Metall Kotflügel feuerverzinkt
- 340/55/16 Bereifung; Spur 1,2m
- Unterlegkeile Stahl verzinkt
- Blinker, Bremslicht, Begrenzungslicht
- Entspricht der EU-Richtlinie 2009/127/EG



# Next Generation RKS 1500 L mit Aufsatzgebläse

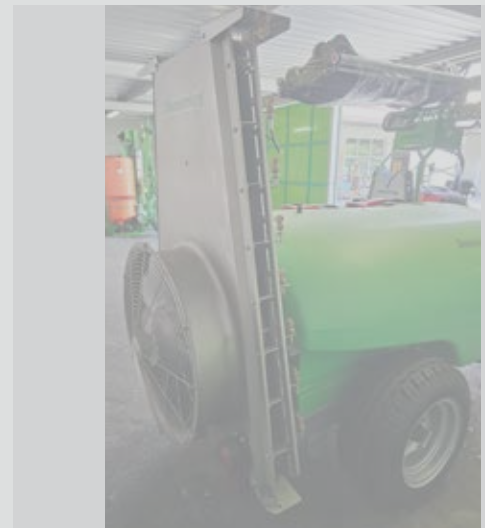
## NEUWERTIGE MASCHINE Unbenutzte Lagerware

<b>Behälter</b>	1.500 Liter, gezogen
<b>Gebläse-system</b>	900 mm Niro Aufsatzgebläse mit optimierten Luftleitblechen für sehr gute Luftverteilung, 8 Düsen pro Seite (1,2 & 1,5 m) für optimalen Luftstrom & Vernebelung
<b>Steuerung</b>	Elektrische Armaturen-Tenbreiten mit elekt. Druckverstellung Elektrisch angesteuerte Reinwassertankumschaltung Elektrische Rührwerksschaltung
<b>Ausstattung</b>	Einschwemmbrause im Einfüllsieb
<b>Baujahr</b>	2024
<b>Ref.NR.</b>	RKS 25050

### AKTIONSPREIS

**19.900 €** inkl. MwSt.

beispiellos  
günstig!



Originalfotos

## Ausstattung

### Behälter & Flüssigkeitssystem

- 1.500 Liter Haupttank
- 15 Liter Handwaschtank
- Reinwassertank für Gerätereinigung
- Selbstansaugende Behälterfülleinrichtung
- Einschwemmbrause im Einfüllsieb
- Elektrisch angesteuerte Reinwassertankumschaltung
- Elektrische Rührwerksschaltung
- Elektrisch angesteuerte Systemreinigung inkl. Behälterinnenreinigungsdüse

### Pumpen- und Filtersystem

- Flüssigdüngerfeste 4-Zylinder Kolben-Membran-Pumpe, APS 96, 40 bar
- 4-fach Filtersystem: Einfüllsieb, Saugfilter, Druckfilter, Düsenfilter

### Gebläse & Luftverteilung

- 900 mm Niro Aufsatzgebläse
- Verjüngter Luftauslass zur Luftgeschwindigkeitserhöhung bei gleicher Luftmenge
- Optimierte Luftleitbleche für optimale Einstellungsmöglichkeit.
- 8 Düsen pro Seite für optimale Sprühverteilung
- Düsen außerhalb des Luftstromes um Luftverwirbelungen zu vermeiden & höhenverstellbar
- Doppeldüsensträger mit einem Satz Albus Keramik Düsenplättchen Größe 1,2 & 1,5
- Düsenwinkelverstellung
- Düsen einzeln abschaltbar
- Membran-Nachtropfstopp pro Düse

### Steuerung & Bedienung

- Elektrische Zwei-Teilbreitenarmatur mit elektrischer Druckverstellung, beleuchtetes Manometer in Traktorkabine
- Elektrisch angesteuerte Reinwassertankumschaltung
- Elektrische Rührwerksschaltung
- Ein zusätzlicher Anschluss für Spritzpistole
- Einschwemmbrause im Einspülsieb

### Fahrgestell & Sonstiges

- Knickdeichsel für spurgetreuen Nachlauf
- Feuerverzinktes Fahrgestell
- 13.0/55-16 Bereifung; Spur 1,2 m
- Unterlegkeile Stahl verzinkt
- Blinker, Bremslicht, Begrenzungslicht
- Weitwinkelgelenkwelle einseitig
- Entspricht der EU-Richtlinie 2009/127/EG



# Next Generation RKS 1000 L mit Aufsatzgebläse

## VORFÜHRMASCHINE

Nur mit Wasser oder Frostschutz getestet!

<b>Behälter</b>	1.000 Liter, gezogen
<b>Gebläse-system</b>	800 mm Niro Aufsatzgebläse mit 7 Luftleitblechen und 8 Düsen pro Seite (Düsen außerhalb des Luftstroms)
<b>Steuerung</b>	Elektrische Armatur 2 Teilbreiten mit elekt. Druckverstellung Elektrisch angesteuerte Reinwassertankumschaltung Elektrische Rührwerksschaltung
<b>Ausstattung</b>	Einschwemmbrause im Einfüllsieb
<b>Baujahr</b>	2024
<b>Ref.NR.</b>	RKS 25048

**AKTIONSPREIS**

**19.900 €** inkl. MwSt.

beispiellos  
günstig!



Originalfotos

## Vorführmaschine – Ausstattung

### Behälter & Flüssigkeitssystem

- 1.000 Liter Haupttank
- 15 Liter Handwaschtank
- Reinwassertank für Gerätereinigung
- Selbstansaugende Behälterfülleinrichtung
- Einschwemmbrause im Einfüllsieb
- Elektrisch angesteuerte Reinwassertankumschaltung
- Elektrische Rührwerksschaltung
- Elektrisch angesteuerte Systemreinigung inkl. Behälterinnenreinigungsdüse
- Maschine wurde schon mit Wasser bzw. Frostschutz benützt, Zustand dennoch wie NEU

### Pumpen- und Filtersystem

- Flüssigdüngerfeste 4-Zylinder Kolben-Membran-Pumpe, APS 96, 40 bar
- 4-fach Filtersystem: Einfüllsieb, Saugfilter, Druckfilter, Düsenfilter

### Gebläse & Luftverteilung

- 800 mm Niro Aufsatzgebläse (poliert)
- Verjüngter Luftauslass zur Luftgeschwindigkeitserhöhung bei gleicher Luftmenge
- 7 Luftleitbleche pro Seite für optimale Einstellungsmöglichkeit.
- 8 Düsen pro Seite für optimale Sprühverteilung
- Düsen außerhalb des Luftstromes um Luftverwirbelungen zu vermeiden
- Doppeldüsenenträger mit einem Satz Alubz Keramik Düsenplättchen Größe 1,5
- Düsenwinkelverstellung
- Düsen einzeln abschaltbar
- Membran-Nachtropfstopp pro Düse

### Steuerung & Bedienung

- Elektrische Zwei-Teilbreitenarmatur mit elektrischer Druckverstellung, beleuchtetes Manometer in Traktorkabine
- Elektrisch angesteuerte Reinwassertankumschaltung
- Elektrische Rührwerksschaltung
- Ein zusätzlicher Anschluss für Spritzpistole
- Einschwemmbrause im Einspülsieb

### Fahrgestell & Sonstiges

- Knickdeichsel für spurgetreuen Nachlauf
- Feuerverzinktes Fahrgestell
- Metall Kotflügel feuerverzinkt
- 10.0/75/15,5 Bereifung (260 mm Breite); Spur 1,2 m
- Unterlegkeile Stahl verzinkt
- Blinker, Bremslicht, Begrenzungslicht
- Weitwinkelgelenkwelle einseitig
- Entspricht der EU-Richtlinie 2009/127/EG





# Next Generation RKS 1000 L mit Aufsatzgebläse

## VORFÜHRMASCHINE

Nur mit Wasser oder Frostschutz getestet!

Behälter	1.000 Liter, gezogen
Gebläsesystem	800 mm Niro Aufsatzgebläse mit je 9 Doppelschwenkdüsen pro Seite (Düsen außerhalb des Luftstromes)
Steuerung	Elektrische Armatur 2-Teilbreitenarmatur, mechanische Druckverstellung Mechanisch angesteuerte Systemreinigung und Rührwerksabschaltung
Ausstattung	Knickdeichsel Einschwemmbrause im Einfüllsieb
Baujahr	###
Ref.NR.	RKS #####

# VERKAUFT



Originalfotos

## AKTIONSPREIS

# 19.900 €

beispiellos  
günstig!

inkl.  
MwSt.

## Ausstattung

### Behälter & Flüssigkeitssystem

- 1.000 Liter Haupttank
- 15 Liter Handwaschtank
- Reinwassertank für Gerätereinigung
- Selbstansaugende Behälterfülleinrichtung
- Einschwemmbrause im Einfüllsieb
- Abschaltbares Rührwerk (mechanisch)
- Mechanisch angesteuerte Systemreinigung inkl. Behälterinnenreinigungsdüse

### Pumpen- und Filtersystem

- Flüssigdüngerfeste 4-Zylinder Kolben-Membran-Pumpe, APS 96, 40 bar
- 4-fach Filtersystem: Einfüllsieb, Saugfilter, Druckfilter, Düsenfilter

### Gebläse & Luftverteilung

- 800 mm Niro Aufsatzgebläse
- Verjüngter Luftauslass zur Luftgeschwindigkeitserhöhung bei gleicher Luftmenge
- 9 Düsen pro Seite für optimale Sprühverteilung
- Düsen außerhalb des Luftstromes um Luftverwirbelungen zu vermeiden
- Doppeldüsensträger mit IDKN gelb und Albuz-Keramik Düsenplättchen
- Düsenwinkelverstellung
- Düsen einzeln abschaltbar
- Membran-Nachtropfstopp pro Düse

### Steuerung & Bedienung

- Elektrische Zwei-Teilbreitenarmatur
- Elektrische Druckverstellung
- Mechanische Steuerung aller Reinigungsfunktionen
- Mechanische Rührwerksabschaltung
- Manometer im Schaltkasten in Traktorkabine

### Fahrgestell & Sonstiges

- Knickdeichsel für spurgetreuen Nachlauf
- Feuerverzinktes Fahrgestell
- Metall Kotflügel feuerverzinkt
- 13.0/55-16 Bereifung; Spur 1,2m
- Unterlegkeile Stahl verzinkt
- Blinker, Bremslicht, Begrenzungslicht
- Entspricht der EU-Richtlinie 2009/127/EG





# Next Generation RKS 2000 L mit Aufsatzgebläse

## GEBRAUCHTMASCHINE

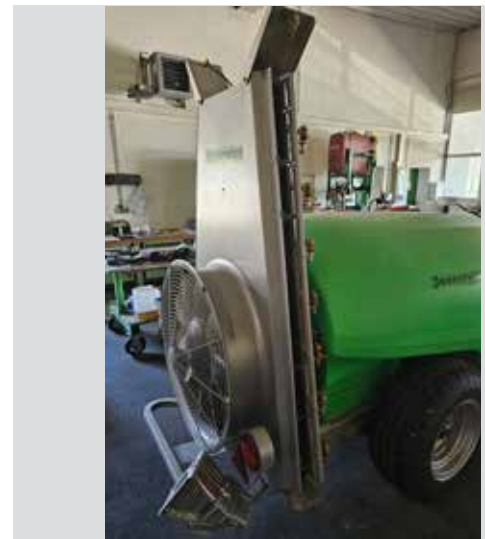
Vom Hersteller werksserviciert & geprüft!

<b>Behälter</b>	2.000 Liter, gezogen
<b>Gebläse-system</b>	900 mm Niro Aufsatzgebläse mit optimierten Luftleitblechen für sehr gute Luftverteilung und 8 Düsen pro Seite (Düsen außerhalb des Luftstroms & einzeln höhenverstellbar)
<b>Steuerung</b>	Bravo 350 Computer mit elektrischer Armatur 2 Teilbreiten mit elekt. Druckverstellung Elektrisch angesteuerte Reinwassertankumschaltung, elektrische Rührwerksschaltung Elektrisch angesteuertes Innenreinigungssystem
<b>Ausstattung</b>	Einschwemmbrause im Einfüllsieb Elektr. Füllstangsanzeige
<b>Baujahr</b>	2023
<b>Ref.NR.</b>	RKS/RIC 24057

**AKTIONSPREIS**

**25.000 €** inkl. MwSt.

beispiellosgünstig!



Originalfotos

## Gebrauchtmachine – Ausstattung

Maschine wurde in der Praxist getestet, Zustand ist neuwertig.

### Behälter & Flüssigkeitssystem

- 2.000 Liter Haupttank
- 15 Liter Handwaschtank
- Reinwassertank für Gerätereinigung
- Selbstansaugende Behälterfülleinrichtung
- Einschwemmbrause im Einfüllsieb
- Elektrisch angesteuerte Reinwassertankumschaltung
- Elektrische Rührwerksschaltung
- Elektrisch angesteuerte Systemreinigung inkl. Behälterinnenreinigungsdüse

### Pumpen- und Filtersystem

- Flüssigdüngerfeste 4-Zylinder Kolben-Membran-Pumpe, APS 96, 40 bar
- 4-fach Filtersystem: Einfüllsieb, Saugfilter, Druckfilter, Düsenfilter

### Gebläse & Luftverteilung

- 900 mm Niro Aufsatzgebläse
- Verjüngter Luftauslass zur Luftgeschwindigkeitserhöhung bei gleicher Luftmenge
- Optimierte Luftleitbleche für optimale Einstellungsmöglichkeit.
- 8 Düsen pro Seite für optimale Sprühverteilung
- Düsen außerhalb des Luftstromes um Luftverwirbelungen zu vermeiden
- Doppeldüsensträger mit einem Satz Lechler Keramik Düsen gelb
- Düsenwinkelverstellung
- Düsen einzeln abschaltbar
- Membran-Nachtropfstopp pro Düse

### Steuerung & Bedienung

- Bravo 350 Computer mit elektrischer Zwei-Teilbreitenarmatur, elektrischer Druckverstellung
- Manometer in Traktorkabine

- Elektrisch angesteuerte Reinwassertankumschaltung
- Elektrische Rührwerksschaltung
- Elektrisch angesteuertes Innenreinigungssystem
- Ein zusätzlicher Anschluss für Spritzpistole
- Einschwemmbrause im Einspülsieb

### Fahrgestell & Sonstiges

- Knickdeichsel für spurgetreuen Nachlauf
- Feuerverzinktes Fahrgestell
- 13.0/55-16 Bereifung; Spur 1,2 m
- Unterlegkeile Stahl verzinkt
- Blinker, Bremslicht, Begrenzungslicht
- Weitwinkelgelenkwelle einseitig
- Entspricht der EU-Richtlinie 2009/127/EG



# Next Generation RKS 600 L mit Aufsatzgebläse

## NEUWERTIGE MASCHINE Unbenutzte Lagerware

<b>Behälter</b>	600 Liter, gesattelt
<b>Gebläsesystem</b>	700 mm Aufsatzgebläse mit je 6 Doppelschwenkdüsen pro Seite außerhalb des Luftstroms 2-Gang-Getriebe mit Leerlauf
<b>Steuerung</b>	Elektrische Armatur 2 Teilbreiten mit elekt. Druckverstellung, mechanische Steuerung aller Reinigungsfunktionen, mechanische Rührwerksabschaltung
<b>Ausstattung</b>	Einschwemmbrause im Einfüllsieb mit Kanisterreinigungseinrichtung
<b>Baujahr</b>	2023
<b>Ref.NR.</b>	RKS/RIC 23114

### AKTIONSPREIS

**12.000 €** inkl. MwSt.

beispiellos  
günstig!



Originalfotos

## Ausstattung

### Behälter & Flüssigkeitssystem

- 15 Liter Handwaschtank
- Reinwassertank für Gerätereinigung
- Abschaltbares Rührwerk (mechanisch)
- Mechanisch angesteuerte Systemreinigung inkl. Behälterinnenreinigungsdüse

### Pumpen- und Filtersystem

- Flüssigdüngerfeste 3-Zylinder Kolben-Membran-Pumpe APS 71 (40 bar Betriebsdruck)
- 4-fach Filtersystem: Einfüllsieb, Saugfilter, Druckfilter, Düsenfilter

### Gebläse & Luftverteilung

- Doppeldüsenenträger mit zwei Albus-Keramik Düsenplättchen (Größe 1,2 & 1,5)
- Höhenbegrenzungsluftleitbleche
- Jede Düse winkel- und höhenverstellbar
- Düsen außerhalb des Luftstroms
- Düsen einzeln abschaltbar
- Membran-Nachtropfstopp pro Düse

### Steuerung & Bedienung

- Elektrische Zwei-Teilbreitenarmatur
- Elektrische Druckverstellung
- Beleuchtetes Manometer im Schaltkasten (in der Traktorkabine)

### Sonstiges

- Gelenkwelle
- Entspricht der EU-Richtlinie 2009/127/EG



# Next Generation RKS 1.000 L mit Aufsatzgebläse

## NEUWERTIGE MASCHINE Unbenutzte Lagerware

<b>Behälter</b>	1.000 Liter, gesattelt
<b>Gebläsesystem</b>	700 mm verzinktes Aufsatzgebläse mit je 6 Doppelschwenkdüsen pro Seite 1-Gang-Getriebe mit Leerlauf
<b>Steuerung</b>	Elektrische Armatur 2 Teilbreiten mit zwei Druckreglern, mechanische Steuerung aller Reinigungsfunktionen, mechanische Rührwerksabschaltung
<b>Ausstattung</b>	Einschwemmbrause im Einfüllsieb mit Kanisterreinigungseinrichtung
<b>Baujahr</b>	2023
<b>Ref.NR.</b>	RKS/RIC 23008

### AKTIONSPREIS

**9.000 €** inkl. MwSt.

beispiellos  
günstig!



Originalfotos

## Ausstattung

### Behälter & Flüssigkeitssystem

- 15 Liter Handwaschtank
- Reinwassertank für Gerätereinigung
- Abschaltbares Rührwerk (mechanisch)
- Mechanisch angesteuerte Systemreinigung inkl. Behälterinnenreinigungsdüse

### Pumpen- und Filtersystem

- Flüssigdüngerfeste 3-Zylinder Kolben-Membran-Pumpe APS 71 (40 bar Betriebsdruck)
- 4-fach Filtersystem: Einfüllsieb, Saugfilter, Druckfilter, Düsenfilter

### Gebläse & Luftverteilung

- Doppeldüsensträger mit zwei Albus-Keramik Düsenplättchen (Größe 1,2 & 1,5)
- Höhenbegrenzungsleitbleche
- Düsenwinkelverstellung
- Düsen einzeln abschaltbar
- Membran-Nachtropfstopp pro Düse

### Steuerung & Bedienung

- Elektrische Zwei-Teilbreitenarmatur mit Druckregler
- Manometer im Schaltkasten (in der Traktorkabine)

### Sonstiges

- Gelenkwelle
- Entspricht der EU-Richtlinie 2009/127/EG



# Next Generation RKS 300 L mit Rundgebläse

## NEUWERTIGE MASCHINE Unbenutzte Lagerware

<b>Behälter</b>	300 Liter, gesattelt
<b>Gebläsesystem</b>	720 mm Rundgebläse mit 6 Doppel- düsen pro Seite 1-Gang-Getriebe mit Leerlauf
<b>Steuerung</b>	Elektrische Armatur 2 Teilbreiten mit mechanischer Druckverstellung Mechanisch angesteuerte Systemreini- gung inkl. Behälterinnenreinigungsdüse Mechanische Rührwerksabschaltung
<b>Ausstattung</b>	
<b>Baujahr</b>	2024
<b>Ref.NR.</b>	RKS 25051

### AKTIONSPREIS

**8.000 €** inkl.  
MwSt.

beispiellos  
günstig!



Symbolbilder

## Ausstattung

### Behälter & Flüssigkeitssystem

- 15 Liter Handwaschtank
- Reinwassertank für Gerätereinigung
- Abschaltbares Rührwerk (mechanisch)
- Mechanisch angesteuerte Systemreini-  
gung inkl. Behälterinnenreinigungsdüse

### Pumpen- und Filtersystem

- Flüssigdüngerfeste 3-Zylinder Kolben-  
Membran-Pumpe APS 71 (40 bar  
Betriebsdruck)
- 4-fach Filtersystem: Einfüllsieb, Saugfilter,  
Druckfilter, Düsenfilter

### Gebläse & Luftverteilung

- Doppeldüsenenträger mit zwei Albu-  
z-Keramik Düsenplättchen (Größe 1,2 & 1,5)
- Höhenbegrenzungsleitbleche
- Düsenwinkelverstellung
- Düsen einzeln abschaltbar
- Membran-Nachtropfstopp pro Düse

### Steuerung & Bedienung

- Elektrische Zwei-Teilbreitenarmatur
- Elektrische Druckverstellung
- Beleuchtetes Manometer im Schaltkasten  
(in der Traktorkabine)
- Elektrische Steuerung aller Reinigungs-  
funktionen
- Elektrische Rührwerksabschaltung

### Sonstiges

- Gelenkwelle
- Entspricht der EU-Richtlinie 2009/127/EG





# Next Generation RKS 200 L mit Aufsatzgebläse

## NEUWERTIGE MASCHINE Unbenutzte Lagerware

<b>Behälter</b>	200 Liter, gesattelt
<b>Gebläsesystem</b>	720 mm Aufsatzgebläse feuerverzinkt mit 6 Luftleitblechen und 6 Düsen pro Seite 1-Gang-Getriebe mit Leerlauf
<b>Steuerung</b>	Mechanische Armatur 2 Teilbreiten mit mechanischer Druckverstellung Mechanische angesteuerte Systemreinigung inkl. Behälterinnenreinigungsdüse Mechanische Rührwerksabschaltung
<b>Baujahr</b>	2024
<b>Ref.NR.</b>	RKS 25052

### AKTIONSPREIS

**8.000 €** inkl. MwSt.

beispiellos  
günstig!



Symbolbilder

## Ausstattung

### Behälter & Flüssigkeitssystem

- 15 Liter Handwaschtank
- Reinwassertank für Gerätereinigung
- Abschaltbares Rührwerk (mechanisch)
- Mechanisch angesteuerte Systemreinigung inkl. Behälterinnenreinigungsdüse

### Pumpen- und Filtersystem

- Flüssigdüngerteste 3-Zylinder Kolben-Membran-Pumpe APS 71 (40 bar Betriebsdruck)
- 4-fach Filtersystem: Einfüllsieb, Saugfilter, Druckfilter, Düsenfilter

### Gebläse & Luftverteilung

- Doppeldüsensträger mit zwei Albus-Keramik Düsenplättchen (Größe 1,2 & 1,5)
- Düsenwinkelverstellung
- Düsen einzeln abschaltbar
- Membran-Nachtropfstopp pro Düse

### Steuerung & Bedienung

- Mechanische Zwei-Teilbreitenarmatur
- Mechanische Druckverstellung
- Mechanische Steuerung aller Reinigungsfunktionen
- Mechanische Rührwerksabschaltung

### Sonstiges

- Gelenkwelle
- Entspricht der EU-Richtlinie 2009/127/EG



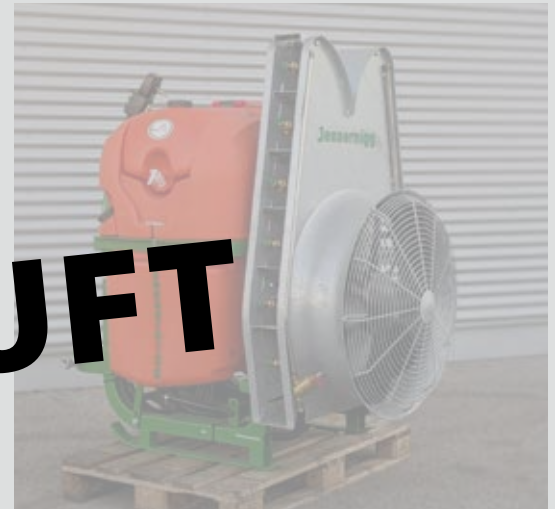
# Next Generation RKS 300 L mit Aufsatzgebläse

## NEUWERTIGE MASCHINE

Unbenutzte Lagerware

Behälter	300 Liter, gesattelt
Gebläsesystem	700 mm Aufsatzgebläse feuerverzinkt mit 5 Luftleitblechen und 6 Düsen pro Seite, 1-Gang-Gebläse mit 1-berlau
Steuerung	Elektrische und mechanische Steuerung aller Reinigungsfunktionen, Mechanische Rührwerksabschaltung
Ausstattung	Einschwemmbrause im Einfüllsieb mit Kanisterreinigungseinrichtung
Baujahr	2024
Ref.NR.	W2103C

# VERKAUFT



Originalfotos

## AKTIONSPREIS

# 8.900 €

beispiellos  
günstig!

inkl.  
MwSt.

## Ausstattung

### Behälter & Flüssigkeitssystem

- 15 Liter Handwaschtank
- Reinwassertank für Gerätereinigung
- Selbstansaugende Behälterfülleinrichtung
- Einschwemmbrause im Einfüllsieb mit integrierter Kanisterreinigung
- Abschaltbares Rührwerk (mechanisch)
- Mechanisch angesteuerte Systemreinigung inkl. Behälterinnenreinigungsdüse

### Pumpen- und Filtersystem

- Flüssigdüngerfeste 3-Zylinder Kolben-Membran-Pumpe APS 71 (40 bar Betriebsdruck)
- 4-fach Filtersystem: Einfüllsieb, Saugfilter, Druckfilter, Düsenfilter

### Gebläse & Luftverteilung

- Doppeldüsensträger mit 1 Satz Albuz-Keramik Düsenplättchen (Größe 1,2) und 1 Satz IDK-Keramik-Flachstrahldüsen (90°)
- Düsenwinkelverstellung
- Düsen einzeln abschaltbar
- Membran-Nachtropfstopp pro Düse

### Steuerung & Bedienung

- Elektrische Zwei-Teilbreitenarmatur
- Elektrische Druckverstellung
- Manometer im Schaltkasten (in der Traktorkabine)
- Mechanische Steuerung aller Reinigungsfunktionen
- Mechanische Rührwerksabschaltung

### Sonstiges

- Gelenkwelle
- Entspricht der EU-Richtlinie 2009/127/EG



# Next Generation RKS 600 L mit Aufsatzgebläse

## NEUWERTIGE MASCHINE Unbenutzte Lagerware

<b>Behälter</b>	600 Liter, gesattelt
<b>Gebläsesystem</b>	720 mm Aufsatzgebläse feuerverzinkt mit je 6 Doppelschwenkdüsen pro Seite außerhalb des Luftstroms 1-Gang-Getriebe mit Leerlauf
<b>Steuerung</b>	Elektrische Armatur 2 Teilbreiten mit elekt. Druckverstellung, mechanische Steuerung aller Reinigungsfunktionen, mechanische Rührwerksabschaltung
<b>Ausstattung</b>	Einschwemmbrause im Einfüllsieb mit Kanisterreinigungseinrichtung
<b>Baujahr</b>	2022
<b>Ref.NR.</b>	RKS/RIC 22055

### AKTIONSPREIS

**9.000 €** inkl. MwSt.

beispiellos  
günstig!



Originalfotos

## Ausstattung

### Behälter & Flüssigkeitssystem

- 15 Liter Handwaschtank
- Reinwassertank für Gerätereinigung
- Abschaltbares Rührwerk (mechanisch)
- Mechanisch angesteuerte Systemreinigung inkl. Behälterinnenreinigungsdüse

### Pumpen- und Filtersystem

- Flüssigdüngerechte 3-Zylinder Kolben-Membran-Pumpe APS 71 (40 bar Betriebsdruck)
- 4-fach Filtersystem: Einfüllsieb, Saugfilter, Druckfilter, Düsenfilter
- Selbstansaugende Fremdbefüllung

### Gebläse & Luftverteilung

- Doppeldüsenenträger mit zwei Albus-Keramik Düsenplättchen (Größe 1,2 & IDK 9002C)
- 5 verstellbare Luftleitbleche pro Seite für perfekte Luftverteilung
- Höhenbegrenzungsluftleitbleche
- Jede Düse winkel- und höhenverstellbar
- Düsen außerhalb des Luftstroms
- Düsen einzeln abschaltbar
- Membran-Nachtropfstopp pro Düse

### Steuerung & Bedienung

- Elektrische Zwei-Teilbreitenarmatur
- Elektrische Druckverstellung
- Manometer im Schaltkasten (in der Traktorkabine)

### Sonstiges

- Gelenkwelle
- Entspricht der EU-Richtlinie 2009/127/EG